

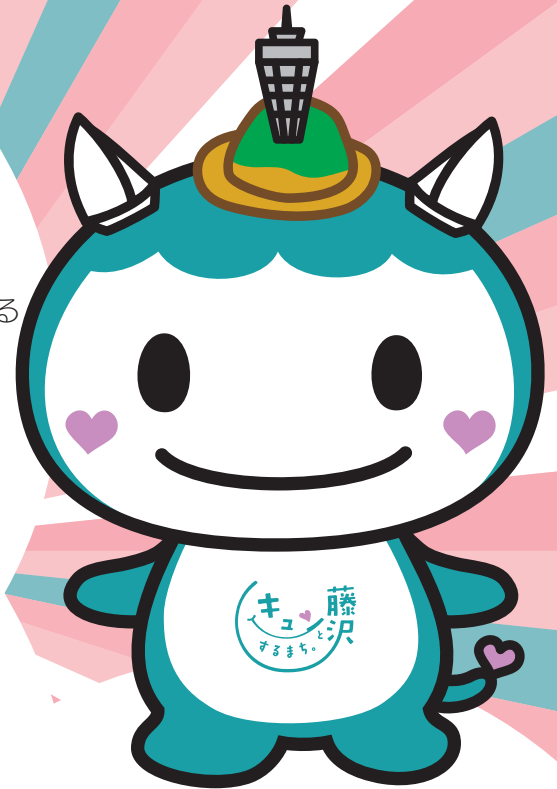
第10回

オンライン 精神障がい者就労 フェスティバル

はたらきたい
気持ちを大切に!!

「はたらきたいけどどうしたらいいのかわからない」
「はたらく準備や練習ができる施設ってどんなところ？」
「障がい者がはたらいている企業さんの実践例が聞きたい」
障がい者就労を実践している企業や「はたらく」を支援する
事業所の動画を見ることができますキュン♡
ご興味のあるみなさま、ぜひご覧くださいキュン♡

- 障がいのある方を雇用している企業の方のお話
株式会社栄和産業 代表取締役 伊藤 正貴 様
- はたらきたい精神障がい者をサポートする
就労支援事業所の紹介 19 事業所 裏面をご覧ください



令和 5 年 3 月 15 日 水
動画配信開始!!



<https://seja-shonan.com/news/> 精神障がい者就労フェスティバル 2022/
こちらで動画を公開しています。どうぞご覧ください。 ※どなたでもご覧いただけます

SEJA 湘南



主催 湘南東部地区精神障がい者就労推進協議会 (SEJA)

共催 藤沢市障がい者支援課

問い合わせ先 info@seja-shonan.com

SEJA

湘南東部地区
精神障がい者
就労推進協議会

支援機関

説明

就労移行支援事業所

一般企業等への就職に向けて、就労移行支援事業所内での作業や、企業における実習、適性に合った職場探し、就労後の職場定着のための支援を行います。

就労継続支援事業所

就労経験があり、年齢や体力面で雇用されることが困難になった方や就労移行支援を受けたが雇用に結びつかなかった方に対し、就労の機会や生産活動の機会を提供し、能力が向上した場合は就労に向けた支援を行います。

湘南地域就労援助センター ①就労相談 ②職場開拓、職場実習支援

動画配信就労支援事業所

藤沢市

湘南地域就労援助センター
就労移行 IT スクール藤沢 ……(移行)
ウェルビー藤沢 ……(移行)
かたくりの里 ……(B型)
カフェすばる ……(B型)
湘南塩梅 ……(B型)
すばる工房 ……(B型)
チャレンジドジャパン藤沢センター ……(移行)
ハートピア湘南 ……(B型・移行)
藤沢ひまわり ……(B型・移行)
福祉コミュニティカフェ亀吉 ……(B型・移行)
パン遊房亀吉 ……(B型)
フライト ……(B型)
ほまれの家(長後) ……(A型)
LITALICO ワークス藤沢 ……(移行)
ワークセンター藤沢 ……(移行)

茅ヶ崎市

アゼリアうみ風 ……(B型)

鎌倉市

就労サポートセンターねくすと ……(移行)
トライフル鎌倉 ……(移行)

※順不同

移行：(就労移行支援)

A型：(就労継続支援 A型)

B型：(就労継続支援 B型)

皆さまの今後の活動の参考に
なれば幸いですキュン♡



SEJA では、毎年就労フェスティバルと題し、湘南東部地区の就労系事業所の紹介や、障がい者を雇用している企業の方と働いている当事者の方をお呼びし、生の声をお届けしておりました。コロナ禍の中、3年間フェスティバルの開催自体が難しい状況が続いておりました。そのような状況下

でも就労を目指している方やこれから就労を目指していこうとする方、雇用を考えている企業の方へ SEJA としてできることはないかと考え、障がい者雇用をしている企業の方のお話と就労支援事業所の紹介を動画にしました。

SEJA とは？

湘南東部地区（藤沢市、鎌倉市、茅ヶ崎市、寒川町、平塚市）における精神障がい者の社会復帰、就労を推進するために、会員相互の情報交換、研修などを通して地域のネットワークの構築を図り精神障がい者の就労の推進に寄与する事を目的として活動しております。